



CATALOGUE D'OUTILS PÉDAGOGIQUES DE SENSIBILISATION AU DÉVELOPPEMENT DURABLE

**LE PRÊT DES OUTILS EST GRATUIT.
LE TRANSPORT EST À LA CHARGE DE L'EMPRUNTEUR.**

La réservation s'effectue auprès du service Sensibilisation au 04 77 53 73 51
ou sensibilisation@saint-etienne-metropole.fr



Mode d'emploi

1) Je vérifie la disponibilité et effectue la réservation auprès du service Sensibilisation à sensibilisation@saint-etienne-metropole.fr ou au 04 77 53 73 51. *A la demande de l'emprunteur, il est possible de transmettre l'intégralité des visuels d'exposition pour visionnage avant réservation.*

2) Une fiche de prêt m'est envoyée par mail :
je la retourne signée et datée, avec un contact bien identifié (nom, coordonnées)

3) Je prends 2 rendez-vous pour retirer l'outil et le rapporter
(compter 30 minutes d'état des lieux et d'explications éventuelles)

L'ensemble du matériel est stocké à la Direction Transitions Ecologique et énergétique de Saint-Etienne Métropole, 2 avenue Grüner à Saint-Etienne (7eme étage), hormis les expositions de l'ALEC 42.

Le transport est à la charge de l'emprunteur.



Les outils

8

EXPOSITIONS ENGAGÉES ET ENGAGEANTES

De grands et beaux supports pour sensibiliser lors de vos événements ou dans les espaces d'accueil de vos locaux.

1. Découvrons la biodiversité locale
2. Reconnectons-nous à la nature !
3. La Métropole se mobilise pour le climat
4. Le dérèglement climatique
5. L'énergie
6. Thermographie aérienne
7. Eco-gestes
8. Eco-mobilité

7

JEUX SUR LES SUJETS DU DD

Des jeux en don et en prêt pour apprendre, aux petits comme aux grands, les enjeux de la transition écologique !

1. Mémo biodiversité
2. Quiz biodiversité
3. Mission Transition
4. Terrabilis
5. Dépollul'air
6. Eco-malins
7. Scrute la nature !

4

KITS PÉDA- GOGIQUES

Des supports pédagogiques au service des enseignants et animateurs pour faciliter l'apprentissage des sujets en lien avec le développement durable !

1. Planète en jeux
2. Mallettes Rouletaboule
3. Mallettes Ricochet
4. Nature sans frontière

5

SUPPORTS DE COM- MUNICATION

Des kakemonos d'information sur les dispositifs métropolitains pour vos événements thématiques !

1. Plateforme éco-événements
2. Fonds air véhicule
3. Plan Climat
4. Chauffage au bois
5. Engagée pour la nature

1

SITE INTERNET DE RECENSEMENT DES OUTILS SUR LA THÉMATIQUE « ÉCONOMIES D'ÉNERGIE » → [CLIQUEZ ICI](#)

Les expositions

DISPO
EN PRET

1. Découvrons la biodiversité locale

Présentation d'espèces faunistiques et floristiques du territoire :

- ❖ 2 panneaux sur la flore,
- ❖ 2 panneaux sur les oiseaux,
- ❖ 1 panneau sur les mammifères,
- ❖ 1 panneau sur les insectes et araignées,
- ❖ 1 panneau sur les amphibiens, reptiles et poissons,
- ❖ 1 panneau sur les milieux et paysages.

Elle s'accompagne volontiers du jeu Mémo Biodiversité et/ou du quizz sur la biodiversité !



FICHE TECHNIQUE

Année de création : 2017

Public : tout public

Nombre d'exemplaires : 2

Format : 8 rouleurs autoportants, 85 x 200 cm

Utilisation : intérieure

Lieu de stockage : locaux SEM (2 Avenue Grüner)



Extraits de l'exposition

Les expositions

DISPO
EN PRET

2. Reconnectons-nous à la nature !

Le rôle de chacun dans la préservation de la biodiversité :

- ❖ l'état de la biodiversité en Auvergne-Rhône-Alpes (1)
- ❖ les outils mis en place à Saint-Etienne Métropole pour préserver la biodiversité (1)
- ❖ la trame verte et bleue de Saint-Etienne Métropole (1)
- ❖ les milieux (prairies naturelles, landes et pelouses sèches, forêts, lacs, mares et rivières) (4)
- ❖ les solutions d'aménagements permettant de préserver la biodiversité (en ville ou chez soi) (2)

FICHE TECHNIQUE

Année de création : 2019

Public : tout public / plutôt adulte

Nombre d'exemplaires : 2

Format : 9 rouleaux autoportants, 85 x 200 cm

Utilisation : intérieure

Lieu de stockage : locaux SEM (2 Avenue Grüner)



Extraits de l'exposition

SÉM
SAINT-ÉTIENNE
la métropole

Les expositions

DISPO
EN PRET

3. La Métropole se mobilise pour le climat !

Présentation des enjeux du changement climatique au niveau local :

- ❖ Le changement climatique : quelles conséquences au niveau local ?
- ❖ Quel climat en 2050 ?
- ❖ Le changement climatique : quels impacts sur notre quotidien ?
- ❖ Le Plan Climat Air Énergie Territorial (PCAET) 2019-2025 : qu'est ce que c'est ?
- ❖ Comment s'adapter au changement climatique ?

FICHE TECHNIQUE

Année de création : 2019

Public : tout public

Nombre d'exemplaires : 2

Format : 5 rouleaux autoportants, 85 x 200 cm

Utilisation : intérieure

Lieu de stockage : locaux SEM (2 Avenue Grüner)

Quel climat en 2050 ?*

- Une diminution de **1 à 10 %** des précipitations annuelles et des épisodes pluvieux plus intenses
- Une augmentation de **2 à 4°C** des températures maximales en particulier dans la vallée du Gier

SUIVEZ-NOUS SUR 1 2 3 4 5

LA MÉTROPOLE SE MOBILISE POUR LE CLIMAT !

Le changement climatique : quels impacts sur notre quotidien ?

- 85% des communes de Rhône-Alpes ont déjà été reconnues en état de catastrophe naturelle
- 84% des arrêtés de catastrophe naturelle concernent des inondations

Les impacts du changement climatique se ressentent sur :

- La préservation de la ressource en eau : dégradation de la qualité et quantité amoindrie
- La santé et le renforcement des problèmes sanitaires existants : détérioration de la qualité de l'air, augmentation des périodes de canicules, hausse des maladies et affections respiratoires...
- Les enjeux environnementaux : augmentation des risques de feux de forêt, développement des espèces invasives, hausse des inondations...
- Les enjeux économiques et sociaux : gestion des impacts climatiques sur les infrastructures (communication, transport, eau potable...), évolution de la filière forêt-bois, inégalités sociales...

La Région Auvergne-Rhône-Alpes
SAINT-ÉTIENNE la métropole

SUIVEZ-NOUS SUR 1 2 3 4 5

LA MÉTROPOLE SE MOBILISE POUR LE CLIMAT !

Le changement climatique : quelles conséquences au niveau local ?

- Entre 1957 et 2016, augmentation de 15 jours du nombre de journées estivales où la température dépasse les 25°
- Le changement climatique : un impact plus fort au printemps et en été

Augmentation des températures moyennes à Saint-Étienne entre 1953 et 2016

| | |
|-----------|--------|
| Hiver | +1,3°C |
| Printemps | +2,0°C |
| Été | +2,8°C |
| Automne | +1,8°C |
| Année | +1,9°C |

Le saviez-vous ?

Si la tendance se poursuit, en 2050 le climat de Lyon (et donc de Saint-Étienne) sera celui de Madrid aujourd'hui. Et en 2100 celui d'Alger.

La Région Auvergne-Rhône-Alpes
SAINT-ÉTIENNE la métropole

Extraits de l'exposition

SÉM
SAINT-ÉTIENNE
la métropole

Les expositions

DISPO
EN PRET

4. Le dérèglement climatique

Créée par l'ADEME, cette exposition présente les impacts et moyens d'agir face au dérèglement climatique aux échelles nationale et mondiale :

- ❖ le climat se modifie
- ❖ les impacts dans le monde
- ❖ les impacts en France
- ❖ réduire nos impacts sur le climat
- ❖ des idées pour s'adapter

FICHE TECHNIQUE

Année de création : 2015

Public : tout public

Nombre d'exemplaires : 2

Format : 5 enrouleurs autoportants, 120 x 200 cm

Utilisation : intérieure

Lieu de stockage : locaux SEM (2 Avenue Grüner)

LE CLIMAT SE MODIFIE

Le climat se modifie à cause de l'augmentation des émissions de gaz à effet de serre dans l'atmosphère. Mais les émissions des gaz à effet de serre, liées aux activités humaines, accentuent le phénomène et provoquent la hausse des températures.

• La Terre se réchauffe à cause de l'augmentation des émissions de gaz à effet de serre dans l'atmosphère.

• L'effet de serre est à l'origine d'un phénomène naturel. Mais les émissions des gaz à effet de serre, liées aux activités humaines, accentuent le phénomène et provoquent la hausse des températures.

Les températures augmentent régulièrement depuis le début du XX^e siècle, ce qui déséquilibre le climat

Anomalies observées des températures moyennes annuelles (1950-2012)

Évolution possible des températures à la fin du XX^e siècle

Le niveau des mers s'élève à cause de :

- L'ÉLÉVATION DU NIVEAU DES MERS DUE À LA FUSION DES GLACIERS ET DES BANQUISES
- L'ÉLÉVATION DU NIVEAU DES MERS DUE À LA DILATATION THERMIQUE DE L'EAU

Quelles glaciers fondent ?

Les glaciers continuent de fondre rapidement dans le monde entier. Ils contribuent à l'élévation du niveau des mers.

réseau action climat

SAINT-ÉTIENNE la métropole

RÉDUIRE NOS IMPACTS SUR LE CLIMAT

Le vélo, c'est bon pour la santé et pour le climat.

Les principaux secteurs responsables des émissions de gaz à effet de serre en France sont :

28% TRANSPORTS, 20% INDUSTRIES, 18% BÂTIMENT, 14% SERVICES

Nous pouvons tous agir pour réduire notre impact sur le climat.

Bouger autrement - les entreprises s'impliment

Quelques gestes simples

Les Plans de Déplacements D'entreprise

Classer une alimentation moins émettrice de gaz à effet de serre

Les émissions de gaz à effet de serre à l'échelle mondiale

réseau action climat

SAINT-ÉTIENNE la métropole

Extraits de l'exposition

Les expositions

DISPO
EN PRET

5. L'énergie

Une très belle exposition de l'ADEME sur les données relatives à l'énergie dans nos vies ainsi que des écogestes à adopter :

- ❖ L'énergie est partout dans nos vies
- ❖ La chute des stars de l'énergie
- ❖ Les énergies renouvelables : la relève
- ❖ Les règles d'or pour alléger notre consommation d'énergie

FICHE TECHNIQUE

Année de création : 2019

Public : tout public

Nombre d'exemplaires : 2

Format : 4 rouleaux autoportants, 120 x 200 cm

Utilisation : intérieure

Lieu de stockage : locaux SEM (2 Avenue Grüner)



Extraits de l'exposition

Les expositions

**DISPO
EN PRET**

6. Thermographie aérienne

Une exposition pour sensibiliser sur la rénovation thermique des bâtiments :

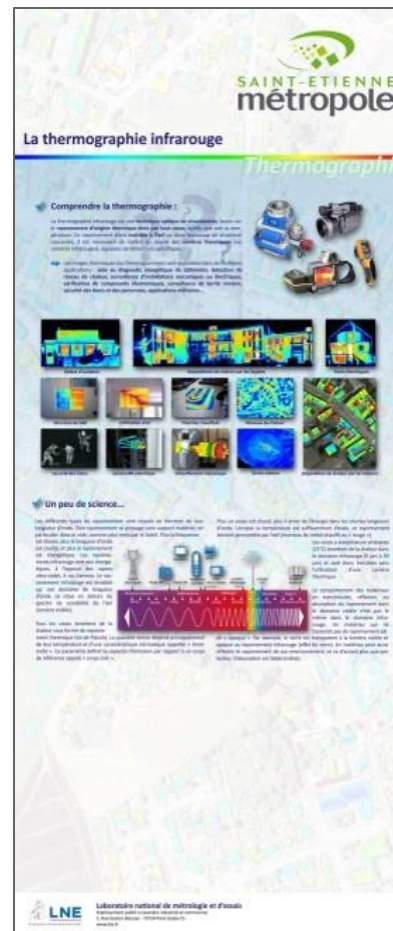
- ❖ La thermographie infrarouge
- ❖ Les clés de la mission aérienne
- ❖ Mosaïques et cartes
- ❖ Analyse et aide à la décision
- ❖ Bilan de l'opération

Elle s'accompagne volontiers d'une grande bache (2m x 2m) représentant l'intégralité du territoire de SEM thermographié.



FICHE TECHNIQUE

Année de création :
Public : adulte
Nombre d'exemplaires : 1
Format : 5 rouleaux autoportants, 85 x 200 cm
Utilisation : intérieure
Lieu de stockage : locaux ALEC 42 (9 rue Emile Combes)



Extraits de l'exposition

Les expositions



7. Les écogestes

Astuces pour économiser l'énergie au quotidien :

- ❖ La température de chauffage
- ❖ Le bon usage des occupants
- ❖ L'entretien des équipements
- ❖ La salle de bain
- ❖ Les fuites d'eau
- ❖ La cuisine
- ❖ Les réfrigérateurs et congélateurs
- ❖ L'éclairage
- ❖ Le lavage du linge
- ❖ Les veilles
- ❖ L'étiquette énergie

FICHE TECHNIQUE

Année de création : 2021
Public : tout public
Nombre d'exemplaires : 1
Format : 11 rouleaux autoportants, 80 x 180 cm
Utilisation : intérieure
Lieu de stockage : locaux ALEC 42 (9 rue Emile Combes)

LES GESTES SIMPLES

PRENEZ UNE DOUCHE PLUTÔT QU'UN BAIN

Une douche rapide consomme **5 fois moins d'eau** qu'un bain.

Gestes simples

- Inscrivez le chauffage ou la chaudière pendant les vacances.
- Utilisez de préférence l'eau froide pour des besoins courts...
- Douchez-vous économiser :

| | |
|---------------|------------|
| Douche rapide | 15 litres |
| Douche moyen | 60 litres |
| Bain | 150 litres |

• Faites déferrer votre baignoire d'eau chaude : jusqu'à 50 % d'économie d'énergie.

Achats malins

- Les **réducteurs de débit** (mousseurs) s'installent sur toutes les robinetteries, vous sentez le débit d'eau de 30 % à 50 %.
- Un **stop douche**, ou **limiters de débit** (jusqu'à 50 millilitres thermométriques), évitent le gaspillage pendant les stylages.
- Une **douchette économe** équipée d'un système à turbulence fonctionne en gouttes chaudes et froides ainsi la consommation par douche.
- Ne l'oubliez pas pour les canalisations et le baignoire.
- Avez-vous pensé au **chauffe-eau solaire** ? Il peut vous apporter jusqu'à 70 % d'énergie gratuite !

Le saviez-vous ?

La hotte plénière de votre ballon d'eau chaude doit être comprise entre 35 °C et 60 °C, pour éviter le développement des bactéries et l'embranchage des équipements.

www.renovations42.org
04 77 41 41 25

LES GESTES SIMPLES

POUR VOTRE ÉLECTROMÉNAGER, CHOISISSEZ LA BONNE COULEUR !

Prenez la classe **A et D**, les écarts de consommation peuvent atteindre **40 %**.

Achats malins

- Choisissez l'appareil répondant au **service recherché** : trop puissant ou trop gros, il consommera forcément plus pour le même usage.
- Utilisez l'étiquette énergie :
- Il est obligatoire sur les réfrigérateurs, congélateurs, sèche-linge, lave-linge, armoires, télévisions et fours à entrecuisson.
- Elle indique la consommation de l'appareil en kWh par année de fonctionnement.
- Soyez attentif aux autres indicateurs : consommation d'eau, émissions de bruit, durée moyen de vie, programme économe...
- Un code couleur est présent sur l'étiquette, il indique vers quoi se tourner pour des réparations.

Le saviez-vous ?

Le site www.guidetipnet.fr peut vous aider à trouver des appareils économes en énergie, les consommer, les réparer, à éteindre les lampes et même des voitures.

www.renovations42.org
04 77 41 41 25

Extraits de l'exposition

Les expositions

DISPO
EN PRET

8. Ecomobilité

Une exposition de sensibilisation aux pratiques de mobilité durable :

- ❖ Et si ça me coûtait moins cher de me déplacer ?
- ❖ Et si on profitait mieux du temps de déplacement ?
- ❖ Et si chacun trouvait sa place ?
- ❖ Et si devenir éco-mobilité c'était juste une question d'organisation ?
- ❖ Et si on bénéficiait tous de l'éco-mobilité ?

FICHE TECHNIQUE

Année de création : 2022

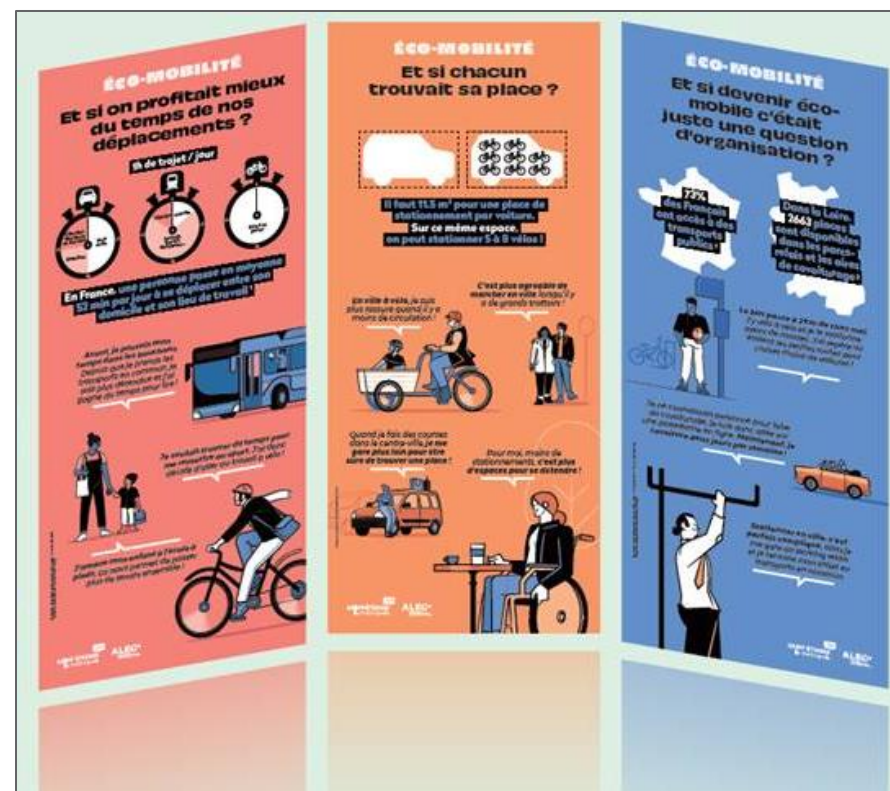
Public : tout public

Nombre d'exemplaires : 2 (1 bois, 1 housse)

Format : 5 panneaux en H avec housse textile, 80 x 200 cm

Utilisation : intérieure

Lieu de stockage : locaux ALEC 42 (9 rue Emile Combes)



Extraits de l'exposition

Les jeux

DISPO
EN PRÊT
EN LIGNE

1. Mémo biodiversité



Cet outil pédagogique permet de sensibiliser les enfants et les adultes, de façon ludique, sur la biodiversité.

Le principe du jeu est connu du plus grand nombre : il s'agit de retrouver les paires d'images identiques.

Ce jeu est réalisé sous deux formes :

- ❖ **Jeu en bois local** de 80 plaques reprenant en sérigraphie sur une face les visuels de la biodiversité locale : flore, oiseaux, mammifères, insectes et araignées, amphibiens/reptiles et poissons, panneaux et paysages.
- ❖ **Jeu en version numérique** accessible de différentes manières :
 - depuis le site www.saint-etienne-metropole.fr
 - depuis l'espace numérique de travail des écoles primaires de Saint-Etienne Métropole
 - <https://biodiversite.saint-etienne-metropole.fr/memory/>

FICHE TECHNIQUE

Année de création : 2017

Public : tout public

Nombre d'exemplaires : 2 jeux

Format : une caisse de rangement en bois, contenant 80 plaques

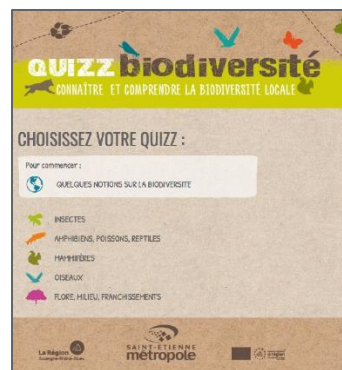
Utilisation : intérieure / extérieure

Lieu de stockage : locaux SEM (2 Avenue Grüner)

Les jeux

DISPO
EN DON
EN LIGNE

2. Quiz biodiversité



Cet outil pédagogique permet de sensibiliser sur la biodiversité de façon ludique les enfants et les adultes.

Le principe du jeu est connu du plus grand nombre : question au recto/réponse au verso.

Ce jeu est réalisé sous deux formes :

- ❖ **Livret de 52 questions/réponses** sur la biodiversité locale : flore, oiseaux, mammifères, insectes et araignées, amphibiens/reptiles et poissons, panneaux et paysages.

- de nombreux exemplaires à distribuer au grand public à l'occasion d'évènements en lien avec la thématique

- ❖ **Jeu en version numérique :**

- <https://biodiversite.saint-etienne-metropole.fr/quizz/>

FICHE TECHNIQUE

Année de création : 2017

Public : tout public

Nombre d'exemplaires : 5 000 exemplaires réalisés

Format : un livret

Utilisation : intérieure / extérieure

Lieu de stockage : locaux SEM (2 Avenue Grüner)

Les jeux

DISPO
EN PRET
EN DON

3. Mission transition



Devenez acteurs du changement en développant, dans un esprit collaboratif, des projets de différentes échelles et ambitions (individuel, semi-collectif, puissance publique) impactant l'ensemble des secteurs du territoire (campagne, péri-urbain, urbain).

Pour mener à bien tous ces projets, les joueurs font appel aux "experts" financeurs, aménageurs, concertation ou encore environnement. Des événements peuvent à tout moment intervenir durant les projets entraînant une vulnérabilité pour les faire aboutir.

A vous de jouer !

Existe aussi en version « géante » (tapis de sol de 2 x2m environ) pour animer vos événements (en prêt uniquement) !



FICHE TECHNIQUE

Année de création : 2020

Public : à partir de 8 ans (2 à 5 joueurs) – 30 minutes par partie

Nombre d'exemplaires : 1 000 exemplaires réalisés

Format : un plateau et des cartes (bonus, experts, chantiers)

Utilisation : intérieure / extérieure

Lieu de stockage : locaux SEM (2 Avenue Grüner)



SÉM
SAINT-ÉTIENNE
la métropole

Les jeux

DISPO
EN PRET

4. Terrabilis



FICHE TECHNIQUE

Année de création : 2017

Public : à partir de 10 ans (2 à 4 joueurs) – 1h par partie

Nombre d'exemplaires : 5 jeux

Format : jeu de plateau

Utilisation : intérieure / extérieure

Lieu de stockage : locaux SEM (2 Avenue Grüner)

A la tête de votre pays, vous disposez d'argent, d'énergie et de ressources sociales et écologiques pour vous développer. Usines, écoles, hôpitaux, énergie fossile ou renouvelable... installez les infrastructures de votre choix pour mener à bien votre développement.

Un jeu d'enfant ? Pas si vite...

Terrabilis aborde le Développement Durable de façon globale en reliant les notions d'économie, d'empreinte écologique, de qualité de vie, d'énergie, de responsabilité individuelle et collective...

Ce jeu aide à mieux percevoir la notion d'interdépendance : les liens entre les sociétés humaines, la nécessité d'adopter des comportements qui tiennent compte des équilibres écologiques, et l'importance d'une solidarité à l'échelle mondiale.

Facile à jouer, Terrabilis est un jeu semi-coopératif qui permet de passer un bon moment en rassemblant plusieurs générations autour du plateau et du sujet de société le plus actuel : l'avenir de la planète.

Les jeux

DISPO
EN PRET

5. Dépollul'air

Outil pédagogique pour découvrir les gestes quotidiens qui préservent l'air et notre santé



Tout public à partir de 7 ans - 4 à 30 joueurs



GRAND LYON
la métropole



ADES RHÔNE-ALPES
Association pour le Développement de l'Information et de la Sensibilisation de l'Opinion

oikos
La Maison, son Environnement

Cet outil traite des enjeux de la qualité de l'air, des sources de pollution et leurs impacts sur la santé et l'environnement.

But du jeu : récupérer le plus possible de jetons sources de pollution de l'habitat et du jardin.

Prérequis : un animateur initié aux enjeux principaux de la qualité de l'air intérieur et extérieur.

FICHE TECHNIQUE

Année de création : ??

Public : à partir de 7 ans (4 à 30 joueurs) – 1h par partie

Nombre d'exemplaires : 1 jeu

Format : ???

Utilisation : intérieure / extérieure

Lieu de stockage : locaux SEM (2 Avenue Grüner)

Les jeux

DISPO
EN PRET

6. Ecomalins (format géant)



Le jeu Ecomalins format géant offre un plateau d'une très grande taille (145 cm x 97 cm) afin de jouer par terre.

Idéal pour les écoles et les centres de loisirs.

L'objectif du jeu Ecomalins est de se familiariser avec des éco-gestes à mettre en œuvre à la maison et à l'extérieur concernant l'eau, l'énergie, la consommation, les déchets, la protection de la biodiversité, la lutte contre la pollution...

FICHE TECHNIQUE

Année de création : ??

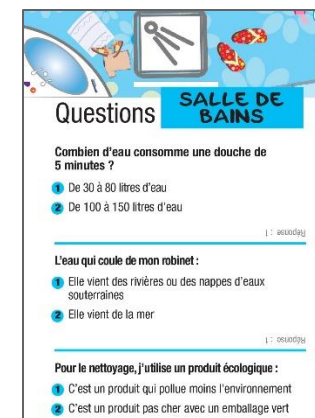
Public : à partir de 8 ans (2 à 4 joueurs)

Nombre d'exemplaires : 4 jeux

Format : tapis géant (145,8 x 97,2 cm), boîte 100 x 50 x 15 cm, pions et dés géants

Utilisation : intérieure / extérieure

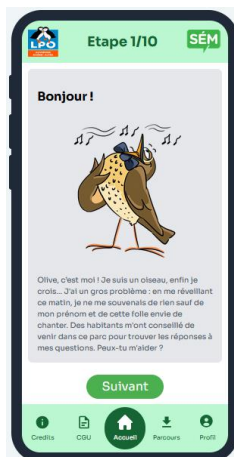
Lieu de stockage : locaux SEM (2 Avenue Grüner)



Les jeux

DISPO
EN LIGNE

7. Scrute la nature !



Un jeu de piste au grand air à faire en famille ou entre amis pour découvrir la nature en s'amusant !

Ce jeu vous propose une expérience immersive et ludique pour découvrir la biodiversité de proximité. Vous allez devoir résoudre des énigmes, récupérer des indices, déchiffrer des codes et ainsi découvrir les trésors naturels qui se cachent à côté de chez vous. Ponctués d'anecdotes et de défis, ce sont de bons moments garantis !

Parcours existants : Sorbiers, Dargoire, Saint-Joseph, Saint-Chamond, Firminy, Andrézieux-Bouthéon.

FICHE TECHNIQUE

Année de création : 2023

Public : tout public

Format : application gratuite téléchargeable sur Android (uniquement)

Utilisation : extérieure

(!) Il faut une connexion internet pour télécharger l'appli et le parcours souhaité. Ensuite le mode hors ligne est possible.



1-
Télécharger
gratuitement
l'application

2-
Sélectionner
un parcours

3-
RDV au point
de départ et
c'est parti !

Les kits pédagogiques

DISPO
EN PRET

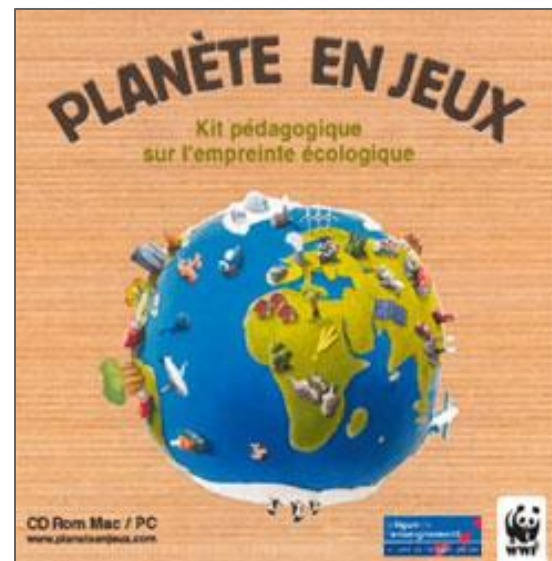
Planète en jeux

L'impact de l'homme sur la planète peut être mesuré grâce à un indicateur : l'empreinte écologique. Elle traduit l'utilisation que nous faisons des ressources naturelles pour manger, nous chauffer, nous vêtir ou nous déplacer.

Ce kit pédagogique vise à sensibiliser les enfants à l'impact de leur mode de vie sur la planète et de les aider à mettre en œuvre des actions pour devenir de futurs citoyens éco-responsables et solidaires :

- ❖ Une phase de sensibilisation à l'empreinte écologique simple et ludique
- ❖ Une phase de compréhension de l'empreinte et mise en situation
- ❖ Une phase d'action collective dans son établissement

Développé par WWF France et la Ligue de l'enseignement



FICHE TECHNIQUE

Année de création : 2009

Public : à partir de 8 ans

Nombre d'exemplaires : 1 jeu

Format : 1 boîte de jeu de plateau

Utilisation : intérieure

Lieu de stockage : locaux SEM (2 Avenue Grüner)

Les kits pédagogiques

DISPO
EN PRET

Malles Rouletaboule



Se présente sous la forme de sacs thématiques au choix :

- ❖ **Les ateliers des savoirs (dès 7 ans)** proposent de rechercher, d'explorer et de comprendre les déchets, leurs filières, leur traitement et leur gestion. Conçus sous forme ludique, sept ateliers complémentaires mais indépendants sont proposés : paysages, matières, collectes, valorisations, filières, trieurs et synthèse. (1 exemplaire, 2 sacs)
- ❖ **L'atelier des débats : Jeu de rôles « Démêlés à Trifouilly » (dès 10 ans - convient aux adultes)** offre un cadre ludique pour que chacun devienne acteur de la gestion des déchets dans la commune de Trifouilly. Les participants argumentent, défendent leurs points de vue, s'initient au débat démocratique. (1 exemplaire, 1 sac)

- ❖ **L'atelier de la consommation (dès 10 ans)** incite les participants à développer leur sens critique, à se positionner et à mesurer leurs responsabilités en tant que consommateur, à comprendre les mécanismes de séduction auxquels ils sont soumis, à faire des choix de consommation et à débattre sur ces choix. (1 exemplaire, 1 sac)
- ❖ **Les ateliers des expériences (dès 9 ans)** invitent à réaliser plusieurs expériences permettant d'introduire des notions techniques à travers l'expérimentation et la démarche scientifique. (1 exemplaire, 1 sac)
- ❖ **Les P'tiZateliers de Rouletaboule (de 3 à 6 ans)** propose une démarche qui s'articule autour de l'utilisation de contes, d'ateliers sensoriels et d'activités favorisant les manipulations, l'échange oral et l'écrit des mots associés aux images. (4 exemplaires, 1 sac)

FICHE TECHNIQUE

Année de création : 2005

Public : jeune public (cf description ci-dessus pour les âges)

Nombre d'exemplaires : cf description ci-dessus

Format : les malles relativement encombrantes (60 x 30 cm)

Lieu de stockage : locaux SEM (2 Avenue Grüner)

Les kits pédagogiques

DISPO
EN PRET

Malles Ricochet



La malle Ricochets contient un jeu de construction d'une maquette qui donne la possibilité de concevoir librement un paysage et d'en imaginer divers aménagements et leurs conséquences sur la question de l'eau.

Elaboré en groupe, le paysage traduit spontanément la perception qu'ont les enfants de l'eau dans leur région et des problèmes sociaux, économiques et civiques qu'elle pose.

Dans le jeu de rôles qui suit, les enfants-acteurs, investis du rôle d'élu, d'agriculteur, de pêcheur,... sont amenés à

confronter les besoins et les exigences des différents secteurs d'activités qu'ils représentent. L'expérience ludique met en lumière les conflits d'intérêts et la proposition d'un aménagement cohérent favorisant l'apprentissage de l'éco-citoyenneté.

Les 2 malles contiennent :

- ❖ Un classeur pédagogique, des méthodologies adaptées au plus grand nombre et participatives, des activités et ressources.
- ❖ L'atelier « le pays de l'eau » (maquette, jeu de rôle...), dans une démarche d'éco-conception.

FICHE TECHNIQUE

Année de création : 1995 mis à jour en 2020

Public : jeune public (8-12 ans)

Nombre d'exemplaires : 1

Format : 2 malles bleues 60 x 30 cm, 1 pochette noire grand format et 2 classeurs (véhicule conseillé)

Lieu de stockage : locaux SEM (2 Avenue Grüner)

Les kits pédagogiques

DISPO
EN PRET

Nature sans frontières

Préserveons les corridors écologiques

Cette campagne pédagogique vous propose de mieux comprendre les besoins des espèces pour leurs déplacements, de reconnaître les nombreux obstacles créés par l'homme et d'envisager des solutions en faveur de la biodiversité.

Ce kit de terrain contient :

- ❖ 1 livret théorique sur les corridors écologiques
- ❖ 1 carnet d'activités, guide de la sortie de terrain
- ❖ Des jeux

FICHE TECHNIQUE

Année de création : 2005

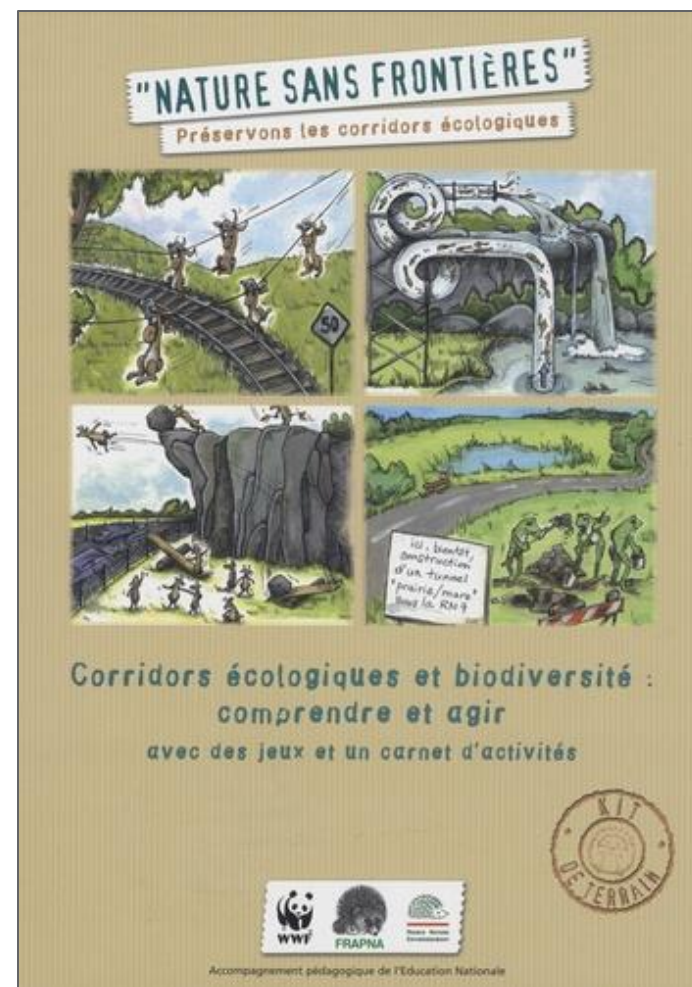
Public : tout public

Nombre d'exemplaires : 2

Format : cahier/classeur

Utilisation : -

Lieu de stockage : locaux SEM (2 Avenue Grüner)



SÉM

SAINT-ÉTIENNE
la métropole

Les supports de communication

DISPO
EN PRET

Plateforme éco-événements

Un kakemono pour présenter la plateforme éco-événements de Saint-Etienne Métropole, de prêt de matériel écoresponsable. Elle s'adresse aux associations et communes du territoire.

➤ Plus d'infos : <https://ecoevenements.saint-etienne-metropole.fr/>



A utiliser pour valoriser vos bonnes pratiques de l'événementiel lorsque vous avez recours à la plateforme !

FICHE TECHNIQUE

Public : associations, communes

Nombre d'exemplaires : 1

Format : 1 rouleau autoportant, 85 x 200 cm

Utilisation : intérieure

Lieu de stockage : locaux SEM (2 Avenue Grüner)



Les supports de communication

DISPO
EN PRET

Fonds air véhicule

Un kakemono pour promouvoir le fonds air véhicules porté par Saint-Etienne Métropole à destination des professionnels pour le renouvellement de leur parc automobile par des véhicules à faibles émissions.



A utiliser lors de vos événements portant sur la thématique mobilité et/ou qualité de l'air !

FICHE TECHNIQUE

Public : professionnels

Nombre d'exemplaires : 1

Format : 1 rouleau autoportant, 80 x 200 cm

Utilisation : intérieure

Lieu de stockage : locaux SEM (2 Avenue Grüner)

Flyer également
à disposition



Les supports de communication

DISPO
EN PRET

Plan climat

Un kakemono avec le logo du Plan Climat pour mettre en valeur l'implication des acteurs dans le Plan Climat Air Energie Territorial métropolitain (PCAET).



A utiliser lors de vos évènements si vous êtes signataire de la charte plan climat !

FICHE TECHNIQUE

Public : signataires charte plan climat

Nombre d'exemplaires : 2

Format : 1 enrouleur autoportant, 80 x 200 cm

Utilisation : intérieure

Lieu de stockage : locaux SEM (2 Avenue Grüner)



Les supports de communication

DISPO
EN PRET

Chauffage au bois : les bonnes pratiques

Un kakemono récapitulant les gestes à adopter en matière de chauffage bois.

A utiliser lors de vos évènements portant sur la thématique énergie et/ou qualité de l'air !

FICHE TECHNIQUE

Public : grand public adulte

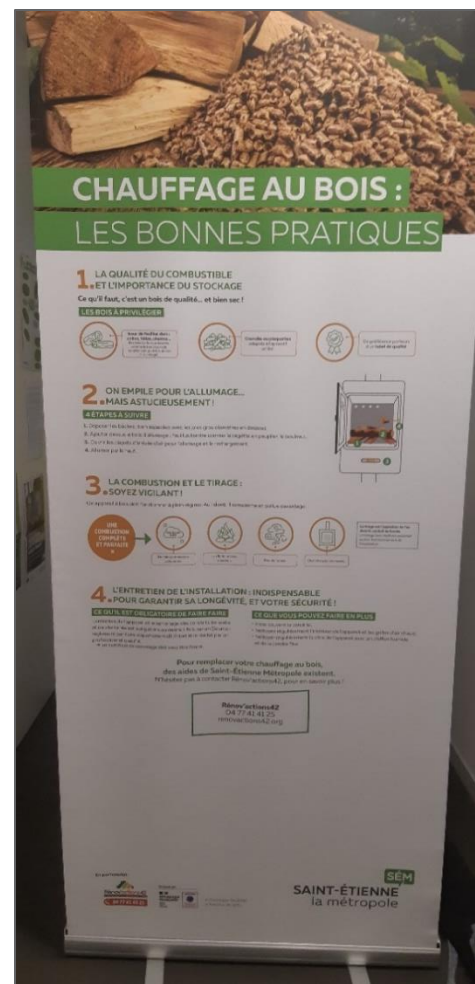
Nombre d'exemplaires : 1

Format : 1 rouleau autoportant 80 x 200 cm

Utilisation : intérieure

Lieu de stockage : locaux SEM (2 Avenue Grüner)

Flyer également
à disposition



Les supports de communication

DISPO
EN PRET

Engagée pour la nature

Un kakemono de présentation du site « engagée pour la nature » qui valorise les actions menées par Saint-Etienne Métropole dans le cadre de sa stratégie biodiversité (cibles diverses : communes, entreprises, enseignants, agricultures, citoyens) et incite tout un chacun à y participer.

➤ <https://engageepourlanature.saint-etienne-metropole.fr/>

A utiliser lors de vos événements portant sur la thématique « biodiversité » !



FICHE TECHNIQUE

Public : adulte

Nombre d'exemplaires : 2

Format : 1 rouleau autoportant 80 x 200 cm

Utilisation : intérieure

Lieu de stockage : locaux SEM (2 Avenue Grüner)

Flyer également
à disposition ↓

